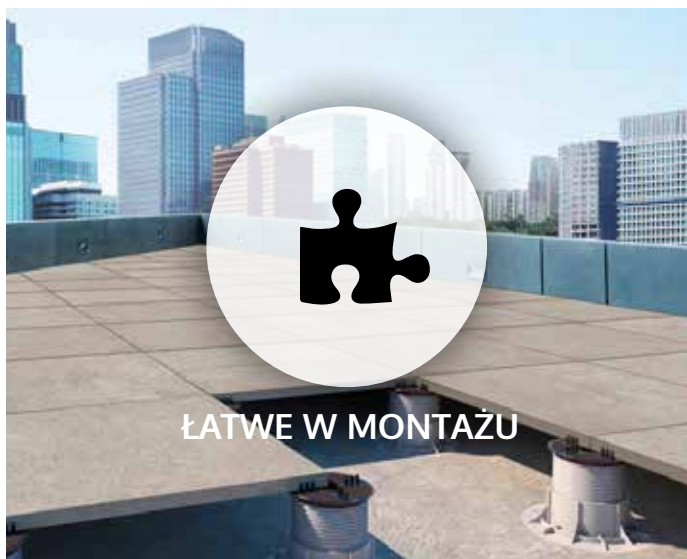


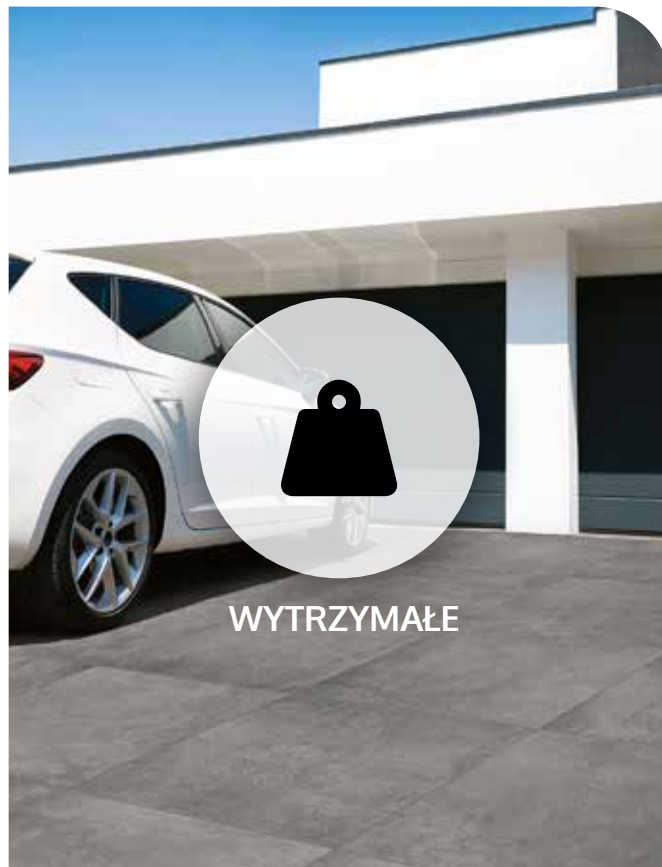
# LAVAGRES 2.0

OUTDOOR

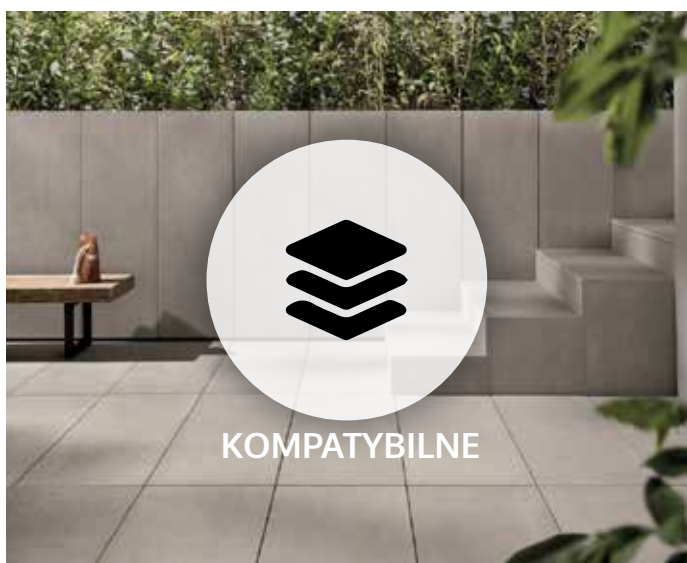
CENNIK 2025



ŁATWE W MONTAŻU



WYTRZYMAŁE



KOMPATYBILNE



ŁATWE W CZYSZCZENIU



NIE RYSUJĄ SIĘ

**LAVAGRES 2.0**  
OUTDOOR

TARASY DLA WYMAGAJĄCYCH

seria	<b>ARDESIA</b>	
kod	<b>POAR</b>	
rozmiar (cm)	60x60	45x90
cena netto (za m <sup>2</sup> )	<b>129,27 zł</b>	<b>137,40 zł</b>
cena brutto (za m <sup>2</sup> )	<b>159,00 zł</b>	<b>169,00 zł</b>
<b>pakowanie</b>		
paczka (m <sup>2</sup> )	0,72	0,81
paleta (m <sup>2</sup> )	23,04	19,44
paleta (kg)	1070	870



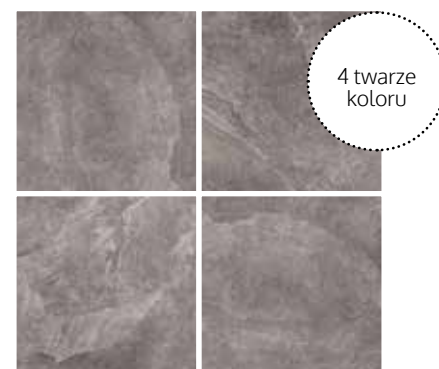
Beige



Grey



Black



seria	<b>PULSAR</b>	
kod	<b>POPU</b>	
rozmiar (cm)	60x60	
cena netto (za m <sup>2</sup> )	<b>129,27 zł</b>	
cena brutto (za m <sup>2</sup> )	<b>159,00 zł</b>	
<b>pakowanie</b>		
paczka (m <sup>2</sup> )	0,72	
paleta (m <sup>2</sup> )	23,04	
paleta (kg)	1070	



Pulsar White



## seria BASIC / EFEKT KAMIENIA

seria	<b>SALERNO</b>
kod	<b>POSA</b>
rozmiar (cm)	45x90
cena netto (za m <sup>2</sup> )	<b>129,27 zł</b>
cena brutto (za m <sup>2</sup> )	<b>159,00 zł</b>
<b>pakowanie</b>	
paczka (m <sup>2</sup> )	0,81
paleta (m <sup>2</sup> )	19,44
paleta (kg)	870



Shell



Iron



Musk

seria	<b>QUARZITE</b>	
kod	<b>RAQU</b>	
rozmiar (cm)	60x60	60x120
cena netto (za m <sup>2</sup> )	<b>129,27zł</b>	<b>161,79 zł</b>
cena brutto (za m <sup>2</sup> )	<b>159,00 zł</b>	<b>199,00 zł</b>
<b>pakowanie</b>		
paczka (m <sup>2</sup> )	0,72	0,72
paleta (m <sup>2</sup> )	21,60	21,60
paleta (kg)	960	1000
<b>dostępny kolor</b>		
Beżowy	<b>x</b>	<b>x</b>
Szary	<b>x</b>	<b>x</b>
Ciemnoszary	<b>x</b>	<b>x</b>
Brązowy	<b>x</b>	
Czarny	<b>x</b>	



Beżowy



Szary



Ciemnoszary



Brązowy



Czarny

seria BASIC / EFEKT KAMIENIA

seria	<b>KAAMOS</b>
kod	<b>RAKA</b>
rozmiar (cm)	60x60
cena netto (za m <sup>2</sup> )	<b>129,27 zł</b>
cena brutto (za m <sup>2</sup> )	<b>159,00 zł</b>
<b>pakowanie</b>	
paczka (m <sup>2</sup> )	0,72
paleta (m <sup>2</sup> )	21,60
paleta (kg)	960



Kości słoniowa



Beżowy



Szary



Beżowoszary



Czarny



# seria TRAVERTINO EFEKT TRAWERTYNU

seria	<b>TRAVERTINO</b>
kod	<b>POTR</b>
rozmiar (cm)	45x90
cena netto (za m <sup>2</sup> )	<b>137,40 zł</b>
cena brutto (za m <sup>2</sup> )	<b>169,00 zł</b>
<b>pakowanie</b>	
paczka (m <sup>2</sup> )	0,81
paleta (m <sup>2</sup> )	19,44
paleta (kg)	870



White



Beige



Walnut



Brown



seria TRAVERTINO / EFEKT TRAWERTYNU

seria	THERMAE			
kod	NVTH			
rozmiar (cm)	60x60	60x90	60x120	100x100
cena netto (za m <sup>2</sup> )	<b>178,05 zł</b>	<b>186,18 zł</b>	<b>202,44 zł</b>	<b>234,96 zł</b>
cena brutto (za m <sup>2</sup> )	<b>219,00 zł</b>	<b>229,00 zł</b>	<b>249,00 zł</b>	<b>289,00 zł</b>
<b>pakowanie</b>				
paczka (m <sup>2</sup> )	23,04	25,92	23,76	21,00
paleta (m <sup>2</sup> )	0,72	0,54	0,72	1,00
paleta (kg)	992	1109	1030	908



Honey



Storm



Carmel



Formaty  
60x60, 80x80  
oraz 80x40



seria	ESPIRIT			
kod	CPPS			
rozmiar (cm)	60x60	60x120	90x90	120x120
cena netto (za m <sup>2</sup> )	<b>178,05 zł</b>	<b>202,44 zł</b>	<b>218,70 zł</b>	<b>275,61 zł</b>
cena brutto (za m <sup>2</sup> )	<b>219,00 zł</b>	<b>249,00 zł</b>	<b>269,00 zł</b>	<b>339,00 zł</b>
<b>pakowanie</b>				
paczka (m <sup>2</sup> )	0,72	0,72	0,81	1,44
paleta (m <sup>2</sup> )	23,04	25,92	19,44	25,92
paleta (kg)	1060	1192	933	1109
<b>dostępny kolor</b>				
CP Grey	x	x	x	x
PR Crema	x	x	x	x
PM Greige	x	x	x	x
PC Beige	x	x	x	
TL Graphite	x	x	x	
CL Bronzo	x		x	



PR Crema



PC Beige



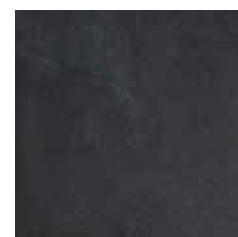
PM Greige



CP Grey



CL Bronzo



TL Graphite



seria ROCK / EFEKT KAMIENIA

seria	LOUNGE				
kod	NVLO				
rozmiar (cm)	60x60	60x90	60x120	80x80	100x100
cena netto (za m <sup>2</sup> )	<b>178,05 zł</b>	<b>186,18 zł</b>	<b>202,44 zł</b>	<b>202,44 zł</b>	<b>234,96 zł</b>
cena brutto (za m <sup>2</sup> )	<b>219,00 zł</b>	<b>229,00 zł</b>	<b>249,00 zł</b>	<b>249,00 zł</b>	<b>289,00 zł</b>
<b>pakowanie</b>					
paczka (m <sup>2</sup> )	0,72	0,72	0,81	1,44	1,44
paleta (m <sup>2</sup> )	23,04	25,92	19,44	21,60	21,60
paleta (kg)	1192	1192	933	1037	1037
<b>dostępny kolor</b>					
Stell	x	x	x	x	x
Shadow	x	x	x	x	x
Pearl	x	x	x	x	x
Earth	x	x	x	x	



Pearl



Steel



Formaty  
60x60, 80x80  
oraz 80x40



Shadow



Earth



seria ROCK / EFEKT KAMIENIA

seria	ROYAL STONE		
kod	PGRS		
rozmiar (cm)	60x60	60x120	100x100
cena netto (za m <sup>2</sup> )	<b>194,31 zł</b>	<b>226,83 zł</b>	<b>251,22 zł</b>
cena brutto (za m <sup>2</sup> )	<b>239,00 zł</b>	<b>279,00 zł</b>	<b>309,00 zł</b>
<b>pakowanie</b>			
paczka (m <sup>2</sup> )	0,72	0,72	1,00
paleta (m <sup>2</sup> )	21,60	23,04	24,00
paleta (kg)	990	1048	1092



Platinum White



Noble Beige



Palladium Grey



Imperial Brown



Black Diamond



seria ROCK / EFEKT KAMIENIA

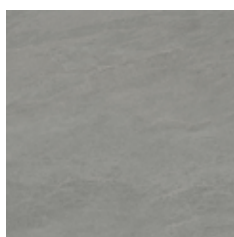
seria	NORGESTONE			
kod	NVNO			
rozmiar (cm)	60x60	60x90	60x120	60x180
cena netto (za m <sup>2</sup> )	178,05 zł	186,18 zł	202,44 zł	259,35 zł
cena brutto (za m <sup>2</sup> )	219,00 zł	229,00 zł	249,00 zł	319,00 zł
<b>pakowanie</b>				
paczka (m <sup>2</sup> )	0,72	0,54	0,72	0,72
paleta (m <sup>2</sup> )	23,04	25,92	23,04	23,04
paleta (kg)	1030	1133	1039	1039
<b>dostępny kolor</b>				
Ivory		x		
Taupe	x		x	
Light Grey	x	x	x	x
Dark Grey	x	x	x	x
Slate	x		x	



Ivory



Taupe



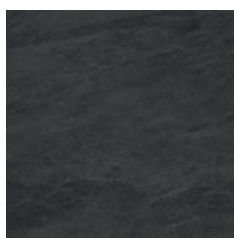
Light Grey



Dark Grey



Formaty  
60x60, 80x80  
oraz 80x40



Slate



## seria ROCK / EFEKT KAMIENIA

seria	<b>NATURALIA</b>
kod	<b>MRNT</b>
rozmiar (cm)	100x100
cena netto (za m <sup>2</sup> )	<b>234,96 zł</b>
cena brutto (za m <sup>2</sup> )	<b>289,00 zł</b>
<b>pakowanie</b>	
paczka (m <sup>2</sup> )	1,00
paleta (m <sup>2</sup> )	21,00
paleta (kg)	850,00



Bianco



Beige



# seria **BASIC** EFEKT BETONU

seria	<b>PLASTER</b>
kod	<b>POPL</b>
rozmiar (cm)	60x60
cena netto (za m <sup>2</sup> )	<b>113,01 zł</b>
cena brutto (za m <sup>2</sup> )	<b>139,00 zł</b>
<b>pakowanie</b>	
paczka (m <sup>2</sup> )	0,72
paleta (m <sup>2</sup> )	23,04
paleta (kg)	1070



Grey



Anthracite



seria	<b>REBEL</b>
kod	<b>RARE</b>
rozmiar (cm)	60x60
cena netto (za m <sup>2</sup> )	<b>129,27 zł</b>
cena brutto (za m <sup>2</sup> )	<b>159,00 zł</b>
<b>pakowanie</b>	
paczka (m <sup>2</sup> )	0,72
paleta (m <sup>2</sup> )	21,60
paleta (kg)	954,72



Beige



Grey



Dark grey



seria CONCRETE / EFEKT BETONU

seria	<b>OPEN AIR</b>
kod	<b>ASCOT</b>
rozmiar (cm)	90x90
cena netto (za m <sup>2</sup> )	<b>199,19 zł</b>
cena brutto (za m <sup>2</sup> )	<b>245,00 zł</b>
<b>pakowanie</b>	
paczka (m <sup>2</sup> )	0,81
paleta (m <sup>2</sup> )	24,30
paleta (kg)	1116



Sand



Grey



Pewter



# seria **CONCRETE** EFEKT BETONU

seria	<b>APOGEO</b>		
kod	<b>TAAP</b>		
rozmiar (cm)	60x60 *	60x120	90x90 *
cena netto (za m <sup>2</sup> )	<b>178,05 zł</b>	<b>202,44 zł</b>	<b>218,70 zł</b>
cena brutto (za m <sup>2</sup> )	<b>219,00 zł</b>	<b>249,00 zł</b>	<b>269,00 zł</b>
<b>pakowanie</b>			
paczka (m <sup>2</sup> )	0,72	0,72	0,81
paleta (m <sup>2</sup> )	23,04	21,60	25,92
paleta (kg)	990	930	1189



White



Grey



Anthracite



Black



seria CONCRETE / EFEKT BETONU

seria	URBAN		
kod	PGUR		
rozmiar (cm)	60x60	60x120	100x100*
cena netto (za m <sup>2</sup> )	194,31 zł	226,83 zł	251,22 zł
cena brutto (za m <sup>2</sup> )	239,00 zł	279,00 zł	309,00 zł
<b>pakowanie</b>			
paczka (m <sup>2</sup> )	0,72	0,72	1,00
paleta (m <sup>2</sup> )	23,04	23,04	24,00
paleta (kg)	1048	1048	1092

\* Uwaga: Płyty w rozmiarze 100x100 dostępne w kolorach: Ivory, Grey, Anthracite.



White



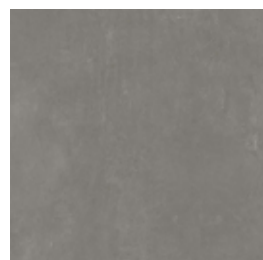
Ivory



Sand



Grey



Dove



Anthracite



seria CONCRETE / EFEKT BETONU

seria	KHROMA		
kod	NVKH		
rozmiar (cm)	60x60	60x120	120x120
cena netto (za m <sup>2</sup> )	<b>178,05 zł</b>	<b>202,44 zł</b>	<b>275,61 zł</b>
cena brutto (za m <sup>2</sup> )	<b>219,00 zł</b>	<b>249,00 zł</b>	<b>339,00 zł</b>
<b>pakowanie</b>			
paczka (m <sup>2</sup> )	0,72	0,72	1,44
paleta (m <sup>2</sup> )	23,04	23,76	23,04
paleta (kg)	992	1036	992
<b>dostępny kolor</b>			
Talco		x	x
Avorio	x	x	x
Corda	x	x	x
Fango	x	x	x



Avorio



Fango



Talco



Corda



seria	<b>FORGE</b>
kod	<b>NVFO</b>
rozmiar (cm)	80x80
cena netto (za m <sup>2</sup> )	<b>202,44 zł</b>
cena brutto (za m <sup>2</sup> )	<b>249,00 zł</b>
<b>pakowanie</b>	
paczka (m <sup>2</sup> )	0,64
paleta (m <sup>2</sup> )	25,60
paleta (kg)	1120



Inox



Alluminio



Dark Grey



seria	<b>METALICO</b>	
kod	<b>IGME</b>	
rozmiar (cm)	60x60	80x80
cena netto (za m <sup>2</sup> )	<b>178,05 zł</b>	<b>202,44 zł</b>
cena brutto (za m <sup>2</sup> )	<b>219,00 zł</b>	<b>249,00 zł</b>
<b>pakowanie</b>		
paczka (m <sup>2</sup> )	0,72	0,64
paleta (m <sup>2</sup> )	23,04	25,06
paleta (kg)	1192	1120



Corten



seria	<b>TREVERKHOME</b>	
kod	<b>MRTH</b>	
rozmiar (cm)	60x60	40x120
cena netto (za m <sup>2</sup> )	<b>129,27 zł</b>	<b>210,57 zł</b>
cena brutto (za m <sup>2</sup> )	<b>159,00 zł</b>	<b>259,00 zł</b>
<b>pakowanie</b>		
paczka (m <sup>2</sup> )	0,72	0,48
paleta (m <sup>2</sup> )	23,04	23,04
paleta (kg)	1079	1103



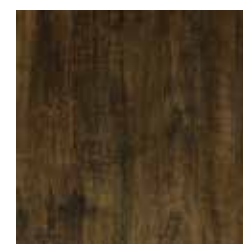
Larice



Rovere



Frassino



Quercia

seria	<b>TREVERKDEAR</b>	
kod	<b>MRTD</b>	
rozmiar (cm)	40x120	
cena netto (za m <sup>2</sup> )	<b>210,57 zł</b>	
cena brutto (za m <sup>2</sup> )	<b>259,00 zł</b>	
<b>pakowanie</b>		
paczka (m <sup>2</sup> )	0,48	
paleta (m <sup>2</sup> )	23,04	
paleta (kg)	1103	



Beige



Natural



Brown

seria WOOD / EFEKT DREWNA

seria	<b>COUNTRY WOOD</b>
kod	<b>CPCW</b>
rozmiar (cm)	40X120
cena netto (za m <sup>2</sup> )	<b>210,57 zł</b>
cena brutto (za m <sup>2</sup> )	<b>259,00 zł</b>
<b>pakowanie</b>	
paczka (m <sup>2</sup> )	0,96
paleta (m <sup>2</sup> )	30,72
paleta (kg)	1444



Ice

Bianco

Greige

Marrone

Tortora



seria	<b>LAV ROCKING</b>
kod	<b>UAQS</b>
rozmiar (cm)	60x60
cena netto (za m <sup>2</sup> )	<b>104,88 zł</b>
cena brutto (za m <sup>2</sup> )	<b>129,00 zł</b>
<b>pakowanie</b>	
paczka (m <sup>2</sup> )	0,72
paleta (m <sup>2</sup> )	23,04
paleta (kg)	1060,00



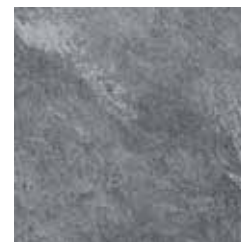
Bianco



Beige



Grey



Antracite

seria	<b>PIETRA SERENA</b>	
kod	<b>SGPS</b>	
rozmiar (cm)	60x60 *	60x120
cena netto (za m <sup>2</sup> )	<b>104,88 zł</b>	<b>145,53 zł</b>
cena brutto (za m <sup>2</sup> )	<b>129,00 zł</b>	<b>179,00 zł</b>
<b>pakowanie</b>		
paczka (m <sup>2</sup> )	0,72	0,72
paleta (m <sup>2</sup> )	21,60	23,04
paleta (kg)	930,00	1024,00



Crem



Grey



Anthracite



Crem



Grey



Anthracite



Black (tylko 60x60)

seria	<b>LAV CONCRETE</b>
kod	<b>UAGR</b>
rozmiar (cm)	60x60
cena netto (za m <sup>2</sup> )	<b>104,88 zł</b>
cena brutto (za m <sup>2</sup> )	<b>129,00 zł</b>
<b>pakowanie</b>	
paczka (m <sup>2</sup> )	0,72
paleta (m <sup>2</sup> )	23,04
paleta (kg)	1060



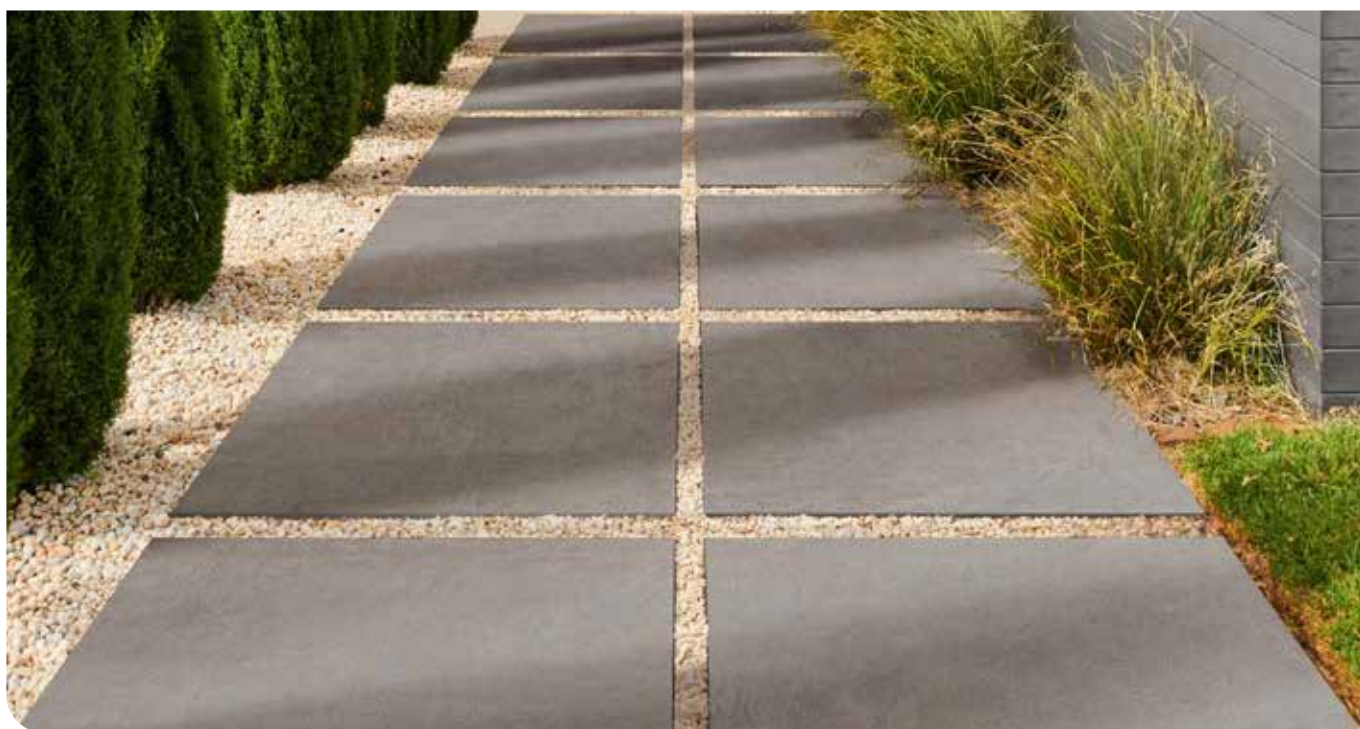
Blanco



Grey

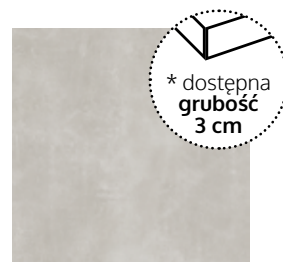


Antracite

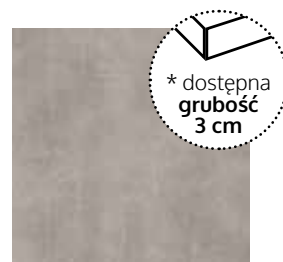


seria ECONOMICO / EFEKT BETONU

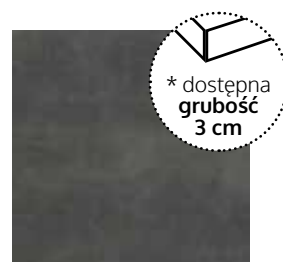
seria	STARK		
kod	SGST		
rozmiar (cm)	60x60 *	60x120	90x90 *
cena netto (za m <sup>2</sup> )	<b>104,88 zł</b>	<b>145,53 zł</b>	<b>145,53 zł</b>
cena brutto (za m <sup>2</sup> )	<b>129,00 zł</b>	<b>179,00 zł</b>	<b>179,00 zł</b>
<b>pakowanie</b>			
paczka (m <sup>2</sup> )	0,72	0,72	0,81
paleta (m <sup>2</sup> )	21,60	23,04	24,30
paleta (kg)	930	1024	1120



White



Grey



Anthracite



# WSPORNIKI

## SERIA SBPlus GŁOWICA STAŁA

rozmiar (mm)	szt.	paleta	netto (zł)	brutto (zł)
ET REGULOWANY WSPORNIK TARASOWY SBP1 29-37 mm	50	750	<b>8,94</b>	<b>11,00</b>
ET REGULOWANY WSPORNIK TARASOWY SBP2 37-52 mm	50	750	<b>9,59</b>	<b>11,80</b>
ET REGULOWANY WSPORNIK TARASOWY SBP3 50-80 mm	50	1000	<b>9,76</b>	<b>12,00</b>
ET REGULOWANY WSPORNIK TARASOWY SBP4 72-122 mm	50	700	<b>10,57</b>	<b>13,00</b>
ET REGULOWANY WSPORNIK TARASOWY SBP5 114-170 mm	25	500	<b>13,74</b>	<b>16,90</b>
ET REGULOWANY WSPORNIK TARASOWY SBP6 134-212 mm	25	500	<b>15,45</b>	<b>19,00</b>
ET REGULOWANY WSPORNIK TARASOWY SBP7 177-260 mm	25	500	<b>19,51</b>	<b>24,00</b>
ET REGULOWANY WSPORNIK TARASOWY SBP8 195-296mm	25	500	<b>21,14</b>	<b>26,00</b>

## SERIA SBPA GŁOWICA REGULOWANA 5%

rozmiar (mm)	szt.	paleta	netto (zł)	brutto (zł)
ET REGULOWANY WSPORNIK TARASOWY SBPA1 37-45 mm	50	750	<b>10,57</b>	<b>13,00</b>
ET REGULOWANY WSPORNIK TARASOWY SBPA2 45-60 mm	50	750	<b>10,98</b>	<b>13,50</b>
ET REGULOWANY WSPORNIK TARASOWY SBPA3 60-86 mm	50	1000	<b>11,38</b>	<b>14,00</b>
ET REGULOWANY WSPORNIK TARASOWY SBPA4 80-128 mm	50	700	<b>11,79</b>	<b>14,50</b>
ET REGULOWANY WSPORNIK TARASOWY SBPA5 122-175 mm	25	500	<b>15,04</b>	<b>18,50</b>
ET REGULOWANY WSPORNIK TARASOWY SBPA6 143-218 mm	25	500	<b>16,26</b>	<b>20,00</b>
ET REGULOWANY WSPORNIK TARASOWY SBPA7 185-264 mm	25	500	<b>19,51</b>	<b>24,00</b>
ET REGULOWANY WSPORNIK TARASOWY SBPA8 205-307 mm	25	500	<b>21,14</b>	<b>26,00</b>

SBP5/SBPA5 = SB3 + PRELUNGA

SBP7/SBPA7 = SB3 + PRELUNGA + PRELUNGA

SBP6/SBPA6 = SB4 + PRELUNGA

SBP8/SBPA8 = SB4 + PRELUNGA + PRELUNGA

Fuga standardowa 4 mm (dostępne również 2 mm, 3 mm, 5 mm)



## MATERIAŁY UZUPEŁNIAJĄCE

	szt.	paleta	netto (zł)	brutto (zł)
ET PRZEDŁUŻKA DO WSPORNIKA TARASOWEGO PROLUNGA BASIC SBP / SBPa - 86mm	50	3500	<b>5,69</b>	<b>7,00</b>
ET WSPORNIK TARASOWY GUMOWY O STAŁEJ WYS. H.10 mm	10	150	<b>5,69</b>	<b>7,00</b>
ET WSPORNIK TARASOWY GUMOWY O STAŁEJ WYS. H.06 mm	10	150	<b>4,39</b>	<b>5,40</b>
ET KLIPSY DO MONTAŻU MASKOWNIC - DOLNY 110 mm	1	100	<b>20,33</b>	<b>25,00</b>
ET KLIPSY DO MONTAŻU MASKOWNIC - GÓRNY 110 mm	1	100	<b>21,95</b>	<b>27,00</b>
ET KLIPSY DO MONTAŻU MASKOWNIC UNIWERSALNY ALUMINIUM ELEWACYJNY	1	100	<b>11,38</b>	<b>14,00</b>
ET KLIPSY DO MONTAŻU MASKOWNIC UNIWERSALNY PLASTIK ELEWACYJNY	1	100	<b>7,32</b>	<b>9,00</b>
ET KLUCZ DO PODSTAWEK SBP /SBPA	1		<b>80,49</b>	<b>99,00</b>
DD PODKŁADKA Z GRANULATU GUMOWA SBR 200x200x8 8mm	20	3200	<b>4,55</b>	<b>5,60</b>
DD PODKŁADKA Z GRANULATU GUMOWA SBR 200x200x3 3mm	60	9600	<b>3,25</b>	<b>4,00</b>
DD PODKŁADKA TARASOWA POD PŁYTY DDP 002 MM TRANSPARENTNY 3 lub 5 mm	350	14000	<b>1,63</b>	<b>2,00</b>
DD PODKŁADKA TARASOWA POD PŁYTY DDP 002 MM PLASTIK 3 lub 5 mm	350	14000	<b>1,63</b>	<b>2,00</b>



# WSPORNIKI LAVAGRES SYSTEM

## WSPORNIKI LAVAGRES SYSTEM

rozmiar (mm)	szt.	paleta	netto (zł)	brutto (zł)
WSPORNIK Lavagres System 10 - 20 mm	25		6,10	7,50
WSPORNIK Lavagres System 16 - 36 mm	25		6,50	8,00
WSPORNIK Lavagres System 35 - 60 mm	25		7,32	9,00
WSPORNIK Lavagres System 60 - 115 mm	15		8,13	10,00
PRZEDŁUŻKA Lavagres System 115 - 220 mm	15		9,76	12,00
PRZEDŁUŻKA Lavagres System 9 mm	10		3,25	4,00
PRZEDŁUŻKA Lavagres System 100 mm	10		4,88	6,00
PODKŁAD 2 mm	25		2,03	2,50



### Montaż płyt na wspornikach



cichy



dobra izolacja



ekologiczny



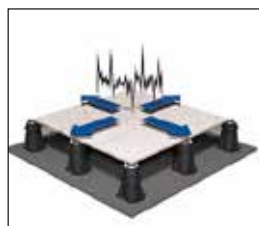
ekonomiczny



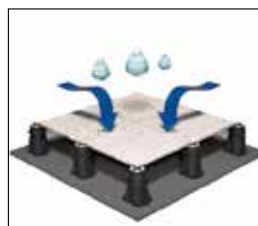
lekki



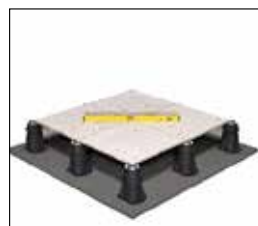
łatwy w montażu



odporny na odkształcenia



odporny na warunki atmosferyczne



precyzyjne wymiary



wytrzymały

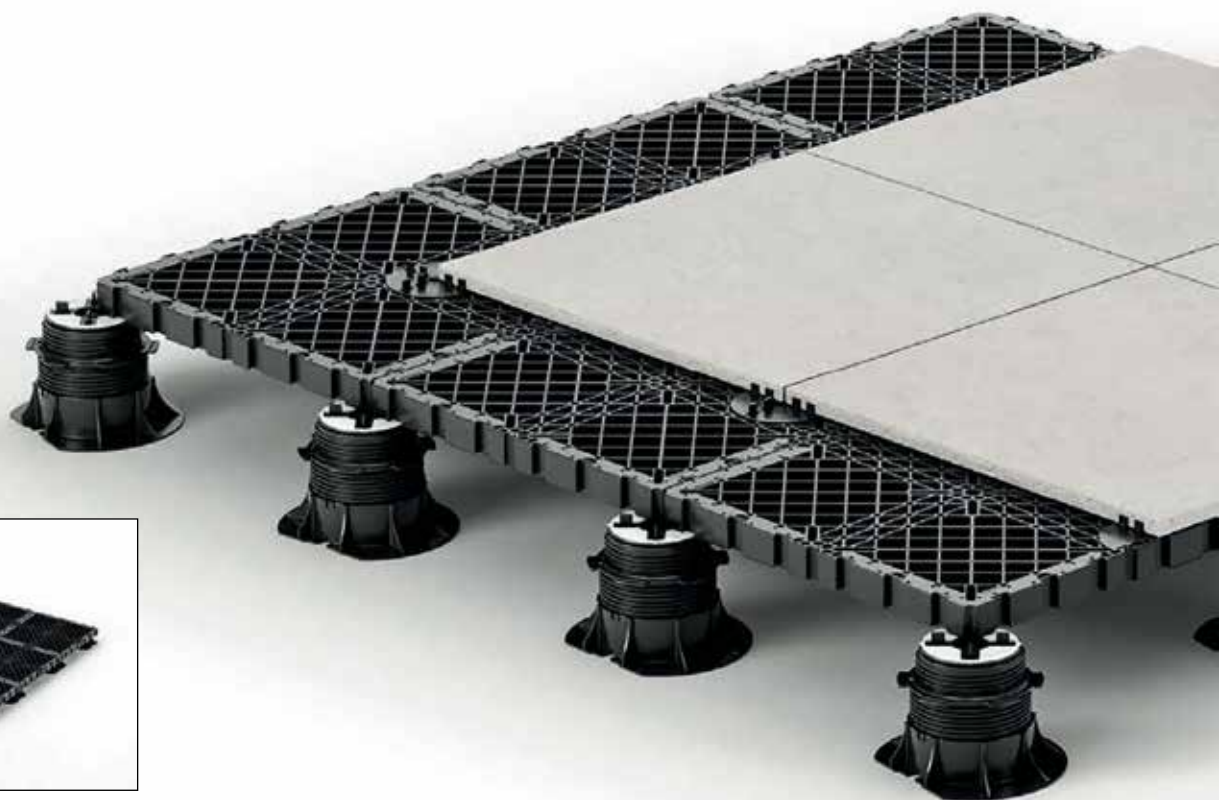
# system GRF/LEVELUP

System umożliwiający wykonanie pełnej konstrukcji nośnej o regulowanej wysokości dzięki wspornikom, na której układane są wieloformatowe płytki tarasowe o grubości od 10 mm. Prosta struktura gwarantuje doskonałą wydajność, nieograniczone możliwości aranżacyjne poprzez zastosowanie płyt tarasowych w różnych rozmiarach. Trawy sztucznej czy desek naturalnych, kompozytowych.

Połączenie systemu z płytami ceramicznymi jest gwarancją bezpieczeństwa oraz zwiększa odporność na pęknięcia, zwiększa nośność bez zastosowania dodatkowego zbrojenia na spodzie płyt. System ten doskonale sprawdza się do wyrównywania poziomu w przypadku nierówności powierzchni.

## Zalety systemu:

- » Łatwy montaż
- » Odporny na wstrząsy
- » Szybki montaż
- » Idealny do płyt w różnych rozmiarach
- » Likwiduje konieczność używania dodatkowej siatki zabezpieczającej
- » Nie wymaga konserwacji
- » Stabilna konstrukcja nośna



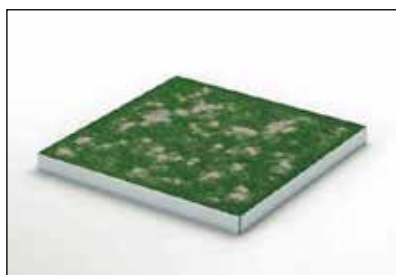
krok 1



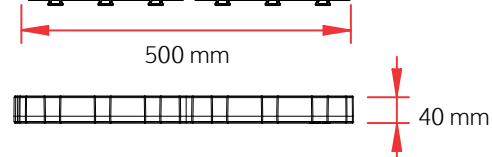
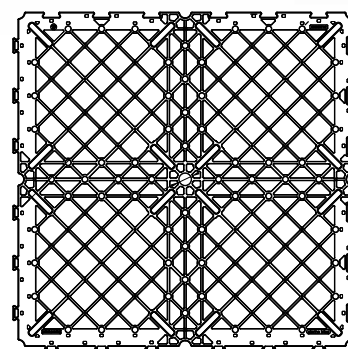
krok 2

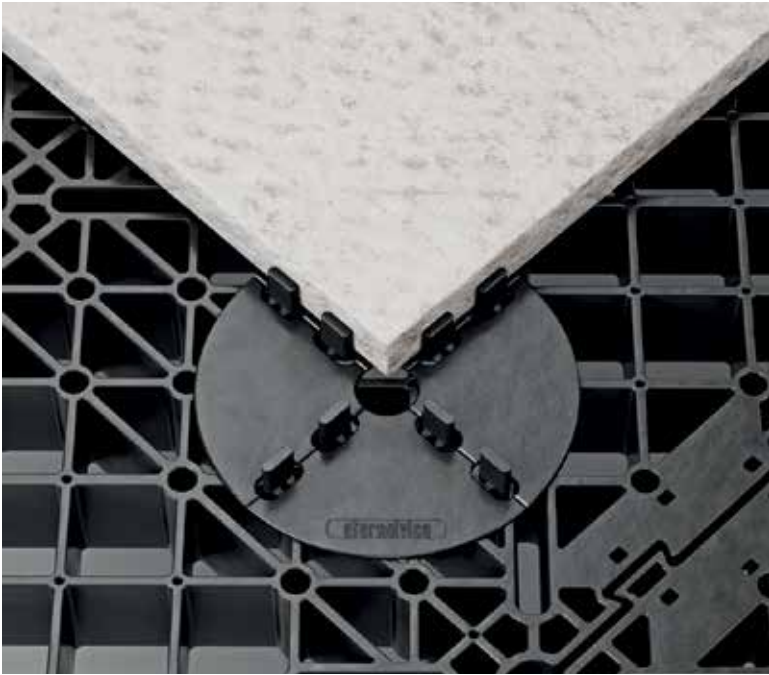


krok 3

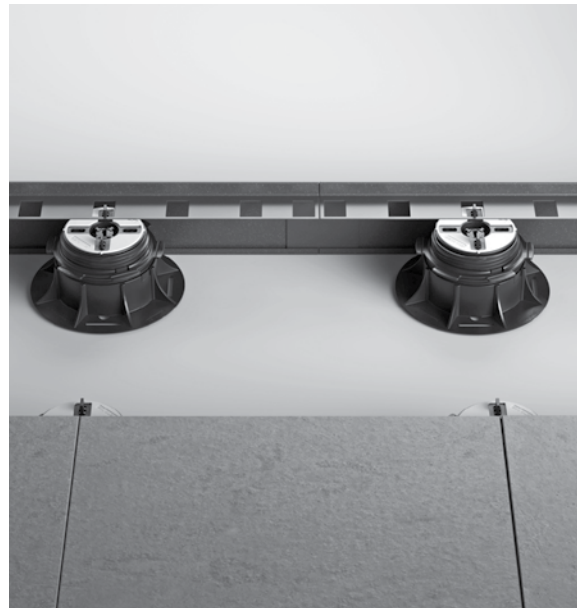
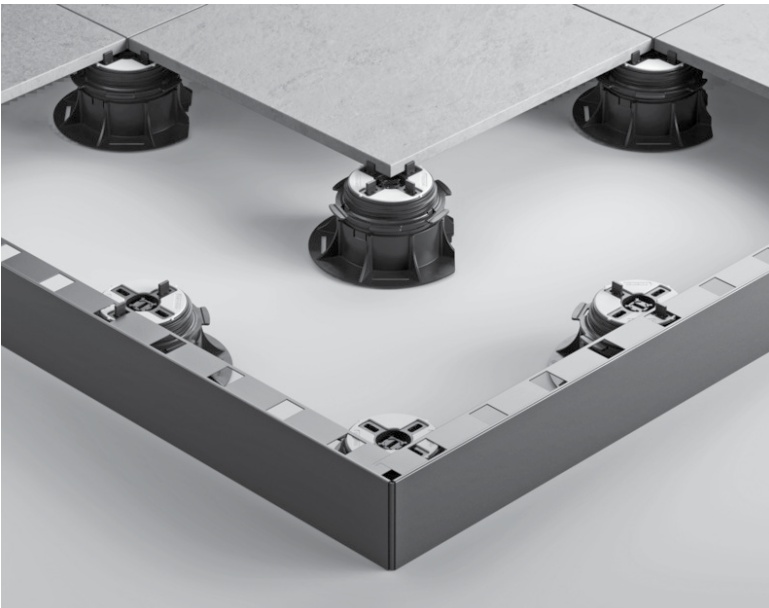


krok 4





## MASKOWNICE



## Taras z płyt / ruch pieszcy



- 1 Fuga PFK (wodoprzepuszczalna) lub fuga PFN (szczelna)
- 2 Szlam elastyczny TNH-rapid lub klej cienkowarstwowy FX 600 FLEX
- 3 Zaprawa drenażowa TPM-D lub TGM - gr. min. 6 cm
- 4 Podbudowa z kruszywa łamanego. Warstwa związana spoiwem.
- 5 Wypełnienie szczeliny dylatacyjnej
- 6

**Podbudowa**

Podbudowa z kruszywa łamanego zagęszczona mechanicznie oraz stabilizowana spoiwem hydraulicznym. Grubość warstwy zależna od rodzaju gruntu, min. 10 cm. Nawierzchnia powinna zostać wykonana ze spadkiem ok 2‰.

**Warstwa zaprawy drenażowej**

Zaprawa drenażowa TPM-D lub Gruboziarnista zaprawa drenażowa TGM, warstwa min. 6 cm, aplikacja:

1. „Mokre na mokre” □ płyty układane są na mokrej zaprawie drenażowej (konsystencja mokrej ziemi). Przed ułożeniem na spodnią stronę płyty nałożyć pędzlem szlam elastyczny/szczepny TNH-rapid.
2. „Mokre na suche” □ płyty układane są na związanej zaprawie drenażowej. Przed ułożeniem na spodnią stronę płyty nałożyć klej cienkowarstwowy FX 600 FLEX.

**Fugowanie**

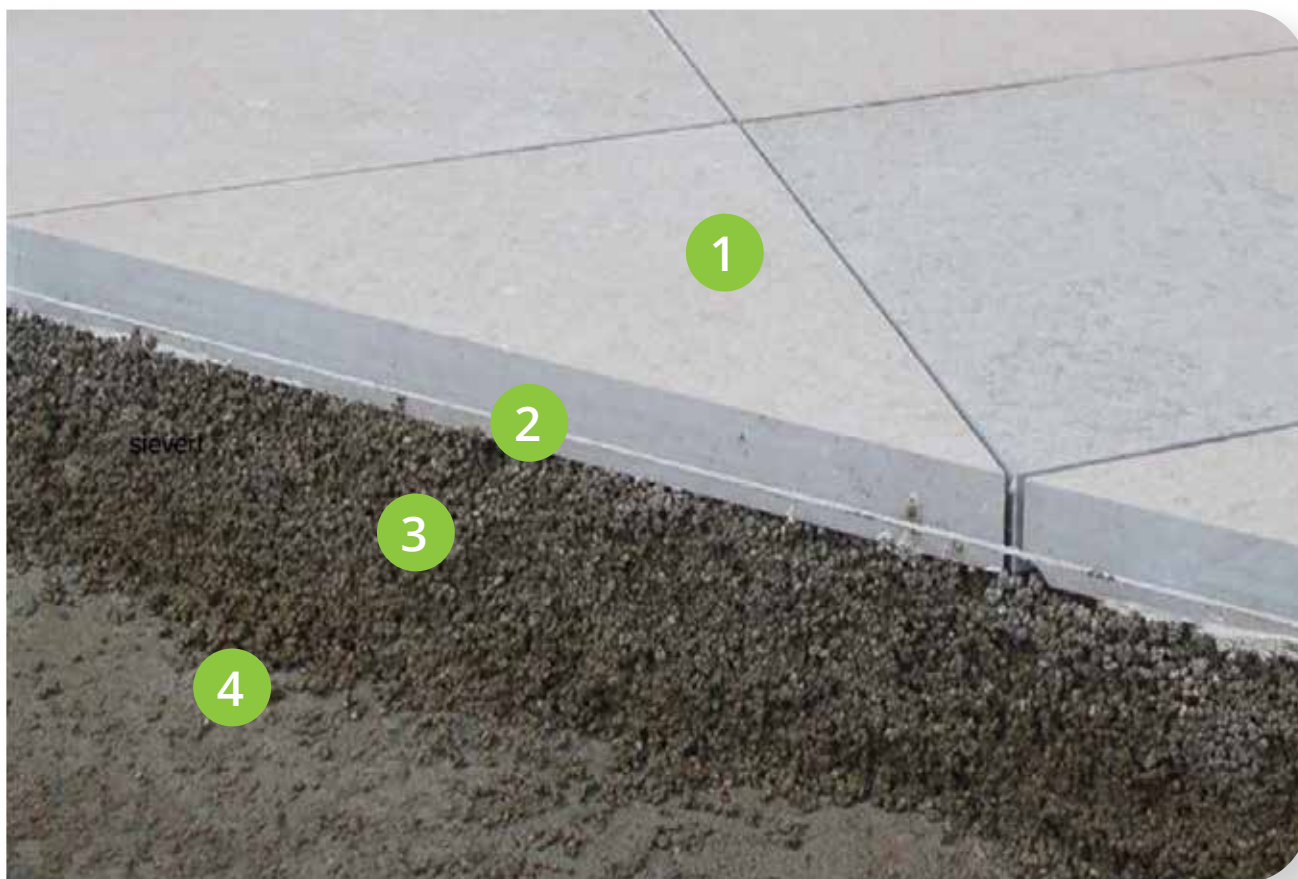
Fugowanie nawierzchni należy wykonywać po związaniu zaprawy drenażowej, najlepiej po około 7 dniach. PFK jest fugą żywiczną, wodoprzepuszczalną, wiążącą pod wpływem tlenu z powietrza. PFN jest fugą cementowo-trasową, nieprzepuszczalną dla wody. Aplikacja metodą szlamowania.

**Szczeliny dylatacyjne**

Poła o wymiarach około 5x5 oraz między płytami a przylegającym do tarasu budynkiem. Szczeliny należy wykonać zarówno między płytami jak i w zaprawie drenażowej. Szczeliny wypełnić jednokomponentową masą poliuretanową BFM-flex.

Podczas stosowania produktów należy przestrzegać zapisów zawartych w Kartach Technicznych!

## Podjazd z płyt / ruch do 3,5 t



- 1 Fuga PFK (wodoprzepuszczalna) lub fuga PFN (szczelna)
- 2 Szlám elastyczny TNH-rapid lub klej cienkowarstwowy FX 600 FLEX
- 3 Zaprawa drenazowa TPM-D lub TGM - gr. min. 8 cm
- 4 Podbudowa z kruszywa łamanego. Warstwa związana spoiwem.

### Podbudowa

Podbudowa z kruszywa łamanego zagęszczona mechanicznie oraz stabilizowana spoiwem hydraulicznym. Grubość warstwy zależna od rodzaju gruntu, min. 15 cm. Nawierzchnia powinna zostać wykonana ze spadkiem ok 2‰.

### Warstwa zaprawy drenazowej

Zaprawa drenazowa TPM-D lub Gruboziarnista zaprawa drenazowa TGM, warstwa min. 8 cm, aplikacja:

1. **„Mokre na mokre”** □ płyty układane są na mokrej zaprawie drenazowej (konsystencja mokrej ziemi). Przed ułożeniem na spodnią stronę płyty nałożyć pędzlem szlám elastyczny/szczepny TNH-rapid.
2. **„Mokre na suche”** □ płyty układane są na związanej zaprawie drenazowej. Przed ułożeniem na spodnią stronę płyty nałożyć klej cienkowarstwowy FX 600 FLEX.

### Fugowanie

Fugowanie nawierzchni należy wykonywać po związaniu zaprawy drenazowej, najlepiej po około 7 dniach. PFK jest fugą żywiczną, wodoprzepuszczalną, wiążącą pod wpływem tlenu z powietrza. PFN jest fugą cementowo-trasową, nieprzepuszczalną dla wody. Aplikacja metodą szlamowania.

### Szczeliny dylatacyjne

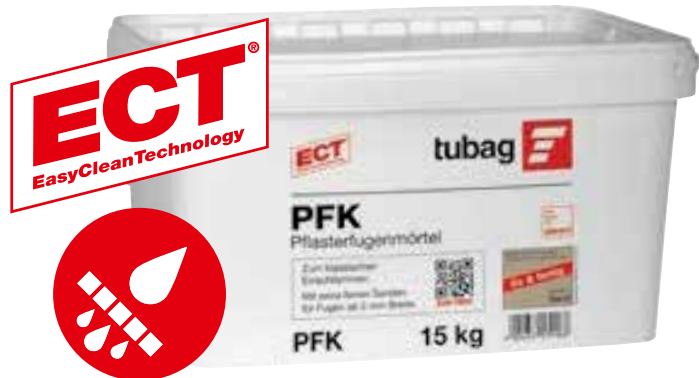
Pola o wymiarach około 5x5 wg. FGSV. Szczeliny należy wykonać zarówno między płytami jak i w zaprawie drenazowej. Szczeliny wypełnić jednokomponentową masą poliuretanową BFM-flex.

Podczas stosowania produktów należy przestrzegać zapisów zawartych w Kartach Technicznych.

## Wodoprzepuszczalna zaprawa do spoinowania nawierzchni

Wysokiej jakości, jednoskładnikowa zaprawa do spoinowania nawierzchni, dedykowana jest płytom ceramicznym o gr. 2 i 3 cm. Gotowa do użycia i pakowana próżniowo. Do klasycznego szlamowania.

- » Dla spoin od 2 mm
- » Wodoprzepuszczalna / drenażowa
- » Szlachetny wygląd
- » Duża odporność na ścieranie
- » Możliwe obciążenie ruchem kołowym do 3,5t
- » Nie porasta mchem
- » Możliwość czyszczenia wodą pod ciśnieniem
- » Mrozoodporna
- » Może być aplikowana podczas deszczu
- » Samo zagęszczająca się pod wpływem tlenu z powietrza
- » Łatwa aplikacja dzięki technologii Easy Clean (ECT®)
- » Nie pyli się
- » Wielkość ziarna: 0,1 ÷ 0,5 mm
- » Zapewnia efekt jednolitej nawierzchni
- » Również do dużych formatów płyt



## Układanie płyt ceramicznych w Systemie TUBAG



piaskowy



ciemnoszary



szary



czarny

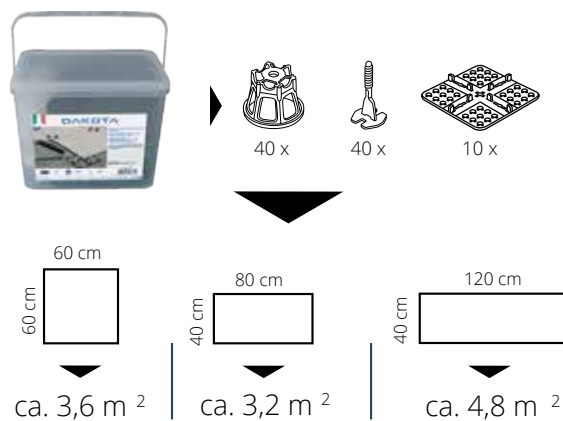
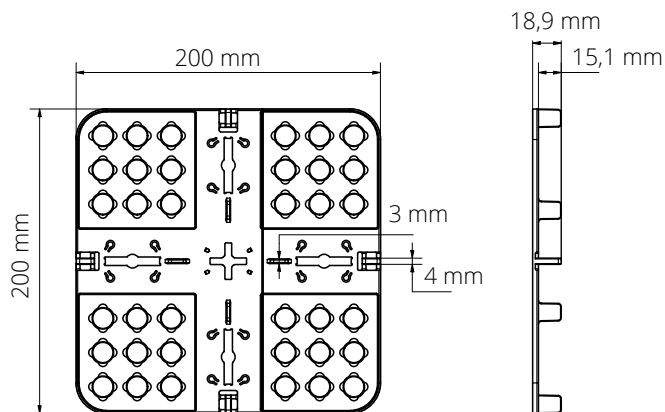
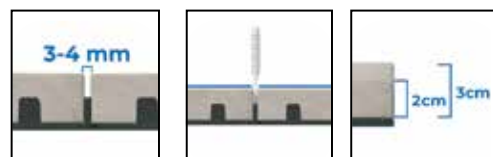
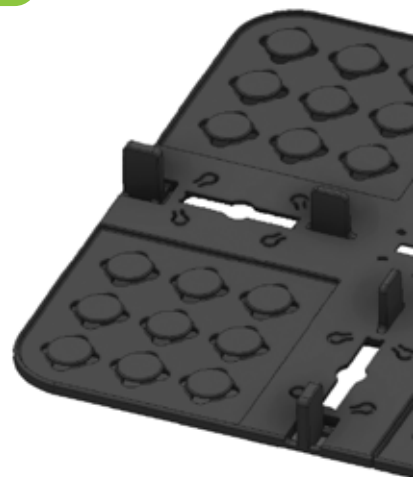
- » Aby uzyskać optymalne połączenie między nawierzchnią ceramiczną a zaprawą drenażową TGM, należy nałożyć na płyty szlam wiążący tubag TNH-rapid pacą zębatą o grubości 6 mm.
- » Zaprawę do spoinowania tubag PFK rozprowadzamy z użyciem dużej ilości wody (szlamowanie).

## Informacje techniczne

Wytrzymałość na ściskanie	≥ 15 N/mm <sup>2</sup>
Wielkość ziarna	0,1,0,5 mm
Szerokość spoiny	20/25 mm
Głębokość spoiny	ok. 20 mm
Czas przetwarzania	ok. 45 minut
Temperatura stosowania	+5°C do maks. +30°C
Zużycie	W zależności od formatu płyty, głębokości i szerokości spoiny
Forma dostawy	Opakowanie 15 kg

## Do układania zewnętrznych płytek na niestabilnym podłożu

Płyta umożliwia mocowanie i wyrównywanie płytek za pomocą Dakota Lite Level, aby uniknąć powstawania warg. W tym celu płyta wyposażona jest w 4 szczeliny do zastosowania śrub poziomujących liniowych po każdej stronie oraz szczelinę w kształcie krzyża pośrodku, do zamocowania śruby poziomującej krzyżowej. Dodatkowo płyta zaopatrzona jest w wypustki dystansowe 4 i 3 mm umożliwiające uzyskanie równomiernych łączów. Płytę można podzielić na 2 części w celu montażu w narożnikach lub przy ścianie na obwodzie.

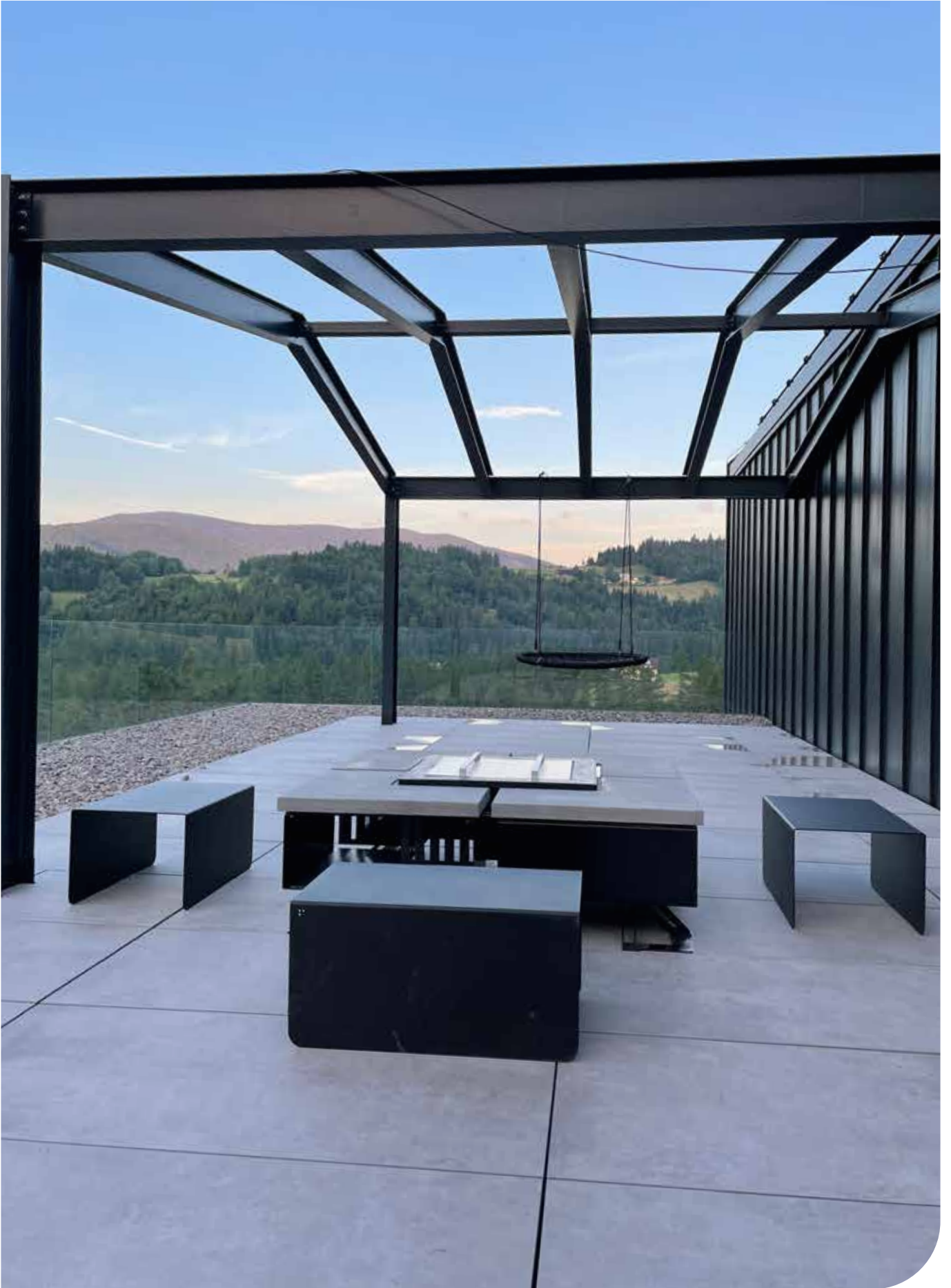


# Etapy realizacji



## Przykładowa realizacja







# LAVAGRES 2.0

OUTDOOR

[www.lavagres.pl](http://www.lavagres.pl)

Zdjęcia produktów są poglądowe i mogą odbiegać od rzeczywistości.  
Płyty tego samego serialu, nawet pochodzące z tej samej partii towaru mogą różnić się nieznacznie pod względem wymiarów i odcieni.  
Różnice wynikają z procesu produkcji i nie stanowią wady towaru.